

ALDENTE
AGENCEMENT

La clé de vos projets

ALDENTE AGENCEMENT

La clé de vos projets



Pour votre investissement locatif, optez pour un agencement de qualité !

Gamme locative T1 ou T2 estimatif - TVA à 10%

Coordonnées clients :

Nom/Ref :

Adresse du chantier :



Équipements

- Évier FRANKE inox 1 grand bac + égouttoir avec 3 accessoires : planche à découper, égouttoir et ½ cuve amovible.
- Mitigeur FRANKE à Bec haut - Chromé.

Plan de travail

Plan de travail stratifié POSTFORME, ép 39 mm traités hydrofuges, coloris gris, noir ou bois.

Électroménagers

- Hotte casquette 60 Cm - Commandes par Boutons Poussoirs - 350 M³/H - 3 vitesses - 1 Filtre Métallique - 1 Filtre à Charbon - Lampes LED 2 X 4 W - 52 Db(A) - Visière en Verre - Noire mate - Très simple d'entretien.
- Domino Vitrocéramique 30 Cm - 2 Quick-Light - 2900 W - Commandes Frontales - Témoins de Chaleur Résiduelle - Verre Noir.
- Réfrigérateur Table top pose libre - 113 L - coloris blanc.

Coloris disponibles en Mèlaminé



Meubles

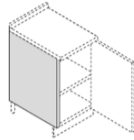
Dimensions : longueur 1,8 ml

Façades ép 22 mm.

Charnières avec amortisseurs intégrés.

Caissons haute densité ép 19 mm.

Meubles montés d'usine.



- Élément bas rangement avec 1 porte et 1 tiroir, L 60 cm.
- Élément bas sous évier avec 1 porte, L 60 cm.
- 3 éléments hauts de rangement avec 1 étagère, porte L 60 cm.
- Plinthe coloris aluminium.

	Montant T.T.C
Ensemble meubles	852 €
Électroménager	630 €
Plan de travail	187 €
Crédences	164 €
Évier + mitigeur	190 €
Livraison + Pose	640 €

PRIX TOTAL DE L'IMPLANTATION	2 663 €
-------------------------------------	----------------

Gamme locative T2 ou T3 estimatif - TVA à 10%

Coordonnées clients :

Nom/Ref :

Adresse du chantier :



Coloris disponibles en mélaminé



Meubles

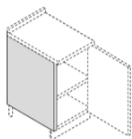
Dimensions : longueur 2,4 ml

Façades ép 22 mm.

Charnières avec amortisseurs intégrés.

Caisson haute densité ép 19 mm.

Meubles montés d'usine.



- Élément bas rangement avec 1 porte et 1 tiroir, L 60 cm.
- Élément bas pour four, L 60 cm.
- Élément bas sous évier avec 1 porte, L 60cm.
- 4 éléments hauts de rangement avec 1 étagère, porte L 60 cm.
- Plinthe coloris aluminium.

Équipements

- Évier FRANKE inox 1 grand bac + égouttoir avec 3 accessoires : planche à découper, égouttoir et 1/2 cuve amovible.
- Mitigeur FRANKE à Bec haut - Chromé.

Plan de travail

Plan de travail stratifié POSTFORME, ép 39 mm traités hydrofuges, coloris gris, noir ou bois.

Électroménagers

- Hotte casquette 60 Cm - Commandes par Boutons Poussoirs - 350 M³/H - 3 Vitesses - 1 Filtre Métallique - 1 Filtre à Charbon - Lampes LED 2 X 4 W - 52-68 Db(A) - Visière En Verre - Noire mate - Très simple d'entretien.
- Table Vitro céramique 60 Cm (58 X 51) - 3 Quick-Light - 5700 W - Commandes Frontales Sensitives - Témoins de Chaleur Résiduelle - Sécurité Enfants - Verre Noir.
- Four catalyse multifonctions - Chaleur tournante - 10 modes de cuisson - capacité 65 L.

	Montant T.T.C
Ensemble meubles	1 114 €
Électroménager	630 €
Plan de travail	248 €
Crédences	197 €
Évier + mitigeur	188 €
Livraison + Pose	724 €
PRIX TOTAL DE L'IMPLANTATION	3 100 €

Afin de vous apporter un **service complet**, nos équipes assurent les visites techniques et réalisent les **métrés**.

Si vous avez peu de temps à consacrer à l'aménagement de votre logement, un interlocuteur unique, spécialisé dans les biens **locatifs** vous accompagnera dans votre projet du début à la fin.

Nos réalisations sont effectuées par des artisans hautement qualifiée.

Nous vous accueillons dans notre **showroom** afin de vous présenter tous nos produits. et définir nos choix.

Nous réalisons également les placards et les portes de douche.



Nous vous proposons des cuisines équipées (plaque de cuisson, hotte, four intégré et évier).

Nos meubles sont dotés de charnières à freins (évite le claquement des portes et apporte une meilleure longévité).

Pour un bon usage des équipements installés, des consignes d'entretien et d'utilisation sont transmises à vos locataires.

Votre cuisine est prête une semaine après la livraison.

Nos meubles (façades et caisson haute densité) sont montés d'usine donc une parfaite qualité d'assemblage, et nos plans de travail sont traités hydrofugés (résistance à l'eau et à l'humidité).